

WORLD OF DINOS



FRANÇAIS

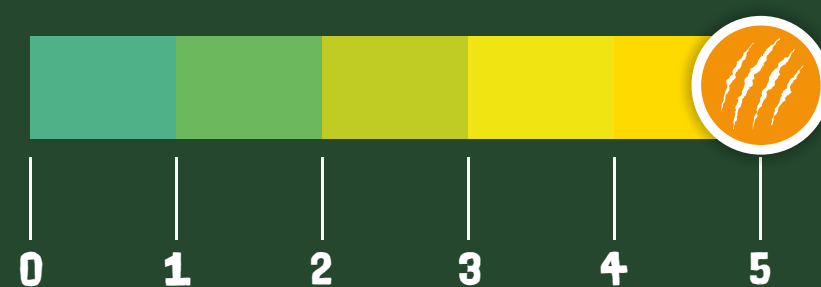
TYRANNOSAURUS REX

SIGNIFICATION DU NOM : « ROI DES LÉZARDS TYRANS »

INFORMATIONS

VOUS CONNAISSEZ BIEN SÛR DÉJÀ CE DINOSAURE ! DANS LES FILMS CONSACRÉS AUX DINOSAURES, LE **TYRANNOSAURE REX** EST SOUVENT LE GRAND MÉCHANT, ET POUR CAUSE ! AVEC SES 12 MÈTRES DE LONG ET SES 6 000 KILOS, IL ÉTAIT L'UN DES PLUS GRANDS ET DES PLUS TERRIFIANTS DINOSAURES ! IL ÉTAIT TELLEMENT FORT QU'IL POUVAIT (PRESQUE) DOMINER N'IMPORTE QUEL AUTRE ANIMAL. SES ÉNORMES MÂCHOIRES CONTENAIENT 50 DENTS PUISSANTES. SES PLUS GRANDES DENTS ATTEIGNAIENT PARFOIS 18 CENTIMÈTRES ET LUI PERMETTAIENT D'INFLIGER DES MORSURES MORTELLES. GRÂCE À LA PUISSANCE DE SA MORSURE, LE T. REX POUVAIT DÉCHIQUETER / FRACTURER LES OS DES DINOSAURES, MÊME LES PLUS GRANDS.

SCORE ASSASSIN



POIDS
6.000 KG

ALIMENTATION
PRINCIPALEMENT
D'AUTRES DINOSAURES

HABITAT
AMÉRIQUE DU NORD

ÉPOQUE
CRÉTACÉ SUPÉRIEUR

LONGUEUR
12 MÈTRES

HAUTEUR
5 MÈTRES

LE SAVIEZ-VOUS ?



LE **TYRANNOSAURE REX** A ÉTÉ RETROUVÉ AVEC DES MARQUES DE MORSURE D'UN CONGÉNÈRE SUR LE COU.

LA PEAU DU **TYRANNOSAURE REX** ÉTAIT RECOUVERTE D'ÉCAILLES. CERTAINS SCIENTIFIQUES PENSENT QU'IL AVAIT ÉGALEMENT DES PLUMES, SUR CERTAINES PARTIES DE SON CORPS. ELLES N'AURAIENT CEPENDANT PAS ÉTÉ NOMBREUSES EN RAISON DU RISQUE DE SURCHAUFFE.



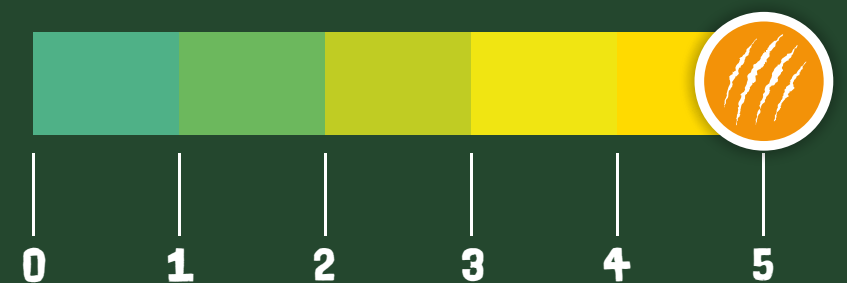
VÉLOCIRAPTOR

SIGNIFICATION DU NOM : « VOLEUR RAPIDE »

INFORMATIONS

LES PREMIERS FOSSILES DE CE « VOLEUR RAPIDE » ONT ÉTÉ DÉCOUVERTS EN MONGOLIE ET EN CHINE EN 1923. LE **VÉLOCIRAPTOR** FAIT PARTIE DES PETITS DINOSAURES, MAIS N'EST CERTAINEMENT PAS UN DINOSAURE « CHARMANT ». AVEC SES DENTS AIGUISÉES COMME DES RASOIRS, IL ATTRAPAIT LES AUTRES DINOSAURES LENTS ET LES MANGEAIT. LE **VÉLOCIRAPTOR** N'ARRIVAIT SOUVENT PAS PLUS HAUT QUE LE GENOU DE SA PROIE, MAIS SA FÉROCITÉ ET SON AGILITÉ LUI PERMETTAIENT DE L'ATTRAPER. IL AVAIT UN GROS CERVEAU ET ÉTAIT PROBABLEMENT TRÈS INTELLIGENT ET VIF.

SCORE ASSASSIN



POIDS
15 KG

ALIMENTATION
D'AUTRES
DINOSAURES LENTS

HABITAT
ASIE

ÉPOQUE
CRÉTACÉ SUPÉRIEUR

LONGUEUR
1,8 MÈTRES
HAUTEUR
0,4-0,6 MÈTRE

LE SAVIEZ-VOUS ?



CERTAINS CHERCHEURS PENSENT QUE LE CORPS DU **VÉLOCIRAPTOR** ÉTAIT RECOUVERT DE PLUMES. IL PRÉSENTE DONC DE NOMBREUSES SIMILITUDES AVEC LES OISEAUX.

UN GROUPE DE **VÉLOCIRAPTORS** POURRAIT MANGER UN HUMAIN EN VRAISEMBLABLEMENT 30 SECONDES. HEUREUSEMENT, ILS ONT DISPARU DEPUIS DES MILLIONS D'ANNÉES !



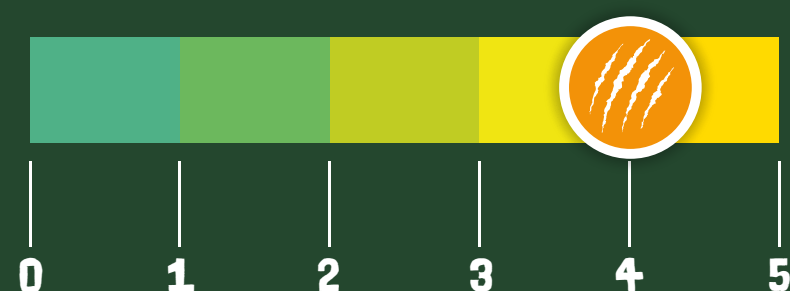
DIMÉTRODON

SIGNIFICATION DU NOM : « DEUX TAILLES DE DENTS »

INFORMATIONS

LE **DIMÉTRODON**, ÉGALEMENT CONNU SOUS LE NOM DE « DEUX TAILLES DE DENTS », ÉTAIT SUR TERRE IL Y A PLUS DE 270 MILLIONS D'ANNÉES, AVANT L'APPARITION DES PREMIERS DINOSAURES. SA VOILE DORSALE DISTINCTIVE LUI PERMETTAIT DE CAPTER LA CHALEUR DU SOLEIL ET DE SE RÉCHAUFFER RAPIDEMENT APRÈS UNE NUIT FROIDE. IL TUAIT SES PROIES EN LES MORDANT AVEC SES CROCS. IL ARRACHAIT LA CHAIR AVEC SES DENTS AIGUISÉES COMME DES RASOIRS.

SCORE ASSASSIN



POIDS
280 KG

ALIMENTATION
D'AUTRES REPTILES ET
DES POISSONS

HABITAT
AMÉRIQUE DE NORD

ÉPOQUE
PERM

LONGUEUR
MAX. 2 MÈTRES

HAUTEUR
MAX. 2 MÈTRES

LE SAVIEZ-VOUS ?



LE **DIMÉTRODON** N'A JAMAIS PARTAGÉ LA TERRE AVEC D'AUTRES DINOSAURES. IL A VÉCU DES MILLIONS D'ANNÉES AVANT L'APPARITION DES PREMIERS DINOSAURES ET ÉTAIT PLUS PROCHE DES MAMMIFÈRES QUE DES DINOSAURES.



DILOPHOSAURE

SIGNIFICATION DU NOM : « LÉZARD À DEUX CRÊTES »

INFORMATIONS

LE **DILOPHOSAURE** ÉTAIT ÉGALEMENT APPELÉ LE « LÉZARD À DEUX CRÊTES ». CE DINOSAURE ÉTAIT CRAINT PAR LES DINOSAURES HERBIVORES. LE **DILOPHOSAURE** ÉTAIT MINCE ET AGILE, ET COURAIT DONC BEAUCOUP PLUS VITE QUE LES AUTRES DINOSAURES DE L'ÉPOQUE. SES PATTES AVANT ÉTAIENT MUNIES DE GRIFFES ACÉRÉES QUI LUI PERMETTAIENT DE FACILEMENT DÉCHIQUETER SA PROIE. LES CHERCHEURS PENSENT QUE LES CRÊTES SUR SA TÊTE ÉTAIENT SI FINES QUE MÊME LA LUMIÈRE DU SOLEIL POUVAIT LES TRAVERSER. CE DINOSAURE MANGEAIT SURTOUT DES PETITS DINOSAURES, MAIS LES CHERCHEURS PENSENT QU'IL UTILISAIT AUSSI SES DENTS POINTUES POUR ATTRAPER DES POISSONS.

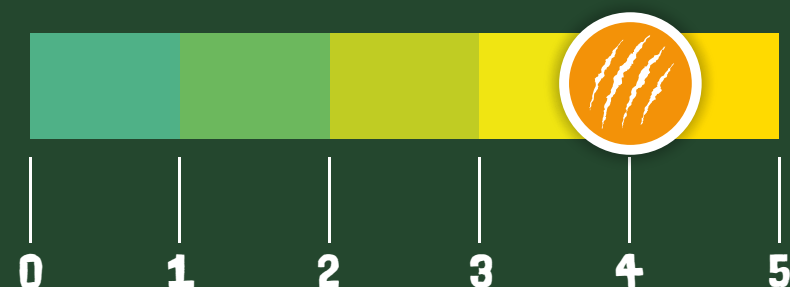
LE SAVIEZ-VOUS ?



LA QUEUE DU **DILOPHOSAURE** ÉTAIT AUSSI LONGUE QUE LE RESTE DE SON CORPS. DE CE FAIT, IL ÉTAIT CONSTAMMENT EN ÉQUILIBRE.

LES DEUX CRÊTES SOUPLES SUR SA TÊTE SERVAIENT PRINCIPALEMENT À IMPRESSIONNER UN PARTENAIRE.

SCORE ASSASSIN



POIDS
350 KG

ALIMENTATION
DE PETITS DINOSAURES
(ET PROBABLEMENT DES
POISSONS)

HABITAT
AMÉRIQUE DE NORD

ÉPOQUE
JURASSIQUE INFÉRIEUR

LONGUEUR
MAX. 7 MÈTRES

HAUTEUR
MAX. 1,5 MÈTRES



TRICÉRATOPS

SIGNIFICATION DU NOM : « VISAGE À TROIS CORNES »

INFORMATIONS

LE **TRICÉRATOPS** AVAIT UNE PEAU NOUEUSE ET AVAIT, À L'ARRIÈRE DE SON CRÂNE, UN LARGE BOUCLIER POUR SES JAMBES QUI DESCENDAIT LE LONG DE SON COU ET DE SES ÉPAULES. IL UTILISAIT SES CORNES ÉNORMES ET ROBUSTES POUR SE DÉFENDRE CONTRE LE PUISSANT T. REX, NOTAMMENT ! GRÂCE À SA GRANDE RANGÉE DE DENTS, CE DINOSAURE POUVAIT COUPER ET TRANSFORMER LA NOURRITURE BIEN MIEUX QUE LES ANIMAUX À LONG COU QUI N'AVAIENT PAS UNE TELLE RANGÉE DE DENTS. LE **TRICÉRATOPS** EST L'UN DES DERNIERS DINOSAURES À ÊTRE APPARU SUR TERRE.

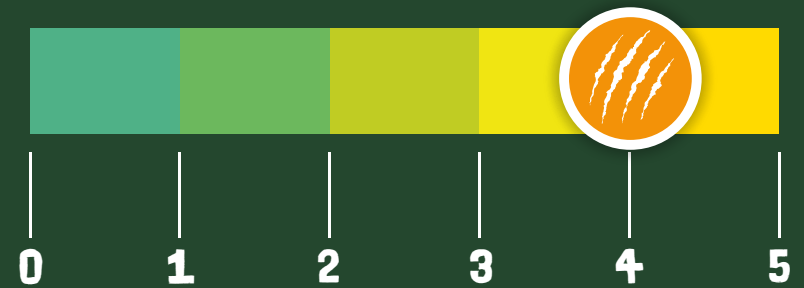
LE SAVIEZ-VOUS ?



PLUS DE 100 CRÂNES DE **TRICÉRATOPS** ONT ÉTÉ DÉCOUVERTS.

LE **TRICÉRATOPS** EST NÉ SANS CORNES. LES CORNES NE SE DÉVELOPPAIENT QUE PLUS TARD.

SCORE ASSASSIN



POIDS
8.000 KG

ALIMENTATION
DES FEUILLES ET DES
BRANCHES D'ARBRE

HABITAT
AMÉRIQUE DE NORD

ÉPOQUE
CRÉTACÉ SUPÉRIEUR

LONGUEUR
MAX. 9 MÈTRES

HAUTEUR
MAX. 2,5 MÈTRES



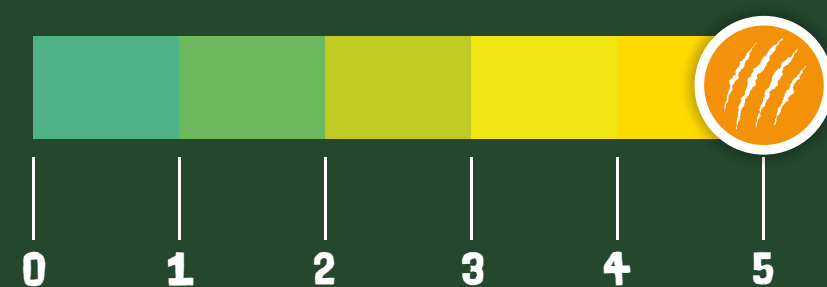
D-REX (INDOMINUS REX)

L'INDOMINUS REX EST UNE ESPÈCE DE DINOSAURE FICTIVE DU FILM JURASSIC WORLD

INFORMATIONS

À PREMIÈRE VUE, L'INDOMINUS REX RESSEMBLE SURTOUT À UN T. REX. L'INDOMINUS REX EST UN CROISEMENT ENTRE LE T. REX ET LE VÉLOCIRAPTOR. GRÂCE À SON ADN DE VÉLOCIRAPTOR, L'INDOMINUS REX EST BEAUCOUP PLUS INTELLIGENT QUE LE T. REX. OUTRE L'ADN DE DINOSAURE, IL COMPREND ÉGALEMENT DES TRACES D'ADN DE SEICHES ET DE GRENOUILLES. L'INDOMINUS REX PEUT RUGIR À UN NIVEAU SONORE DE 140 À 160 DÉCIBELS, SOIT AUTANT QU'UN BOEING 747 AU DÉCOLLAGE.

SCORE ASSASSIN



LONGUEUR
12 MÈTRES

HAUTEUR
15 MÈTRES

LE SAVIEZ-VOUS ?



LES DENTS DE L'INDOMINUS REX SE REMPLACENT EN PERMANENCE. TOUTES LES ESPÈCES DE REQUINS POSSÈDENT ÉGALEMENT CE TRAIT GÉNÉTIQUE.



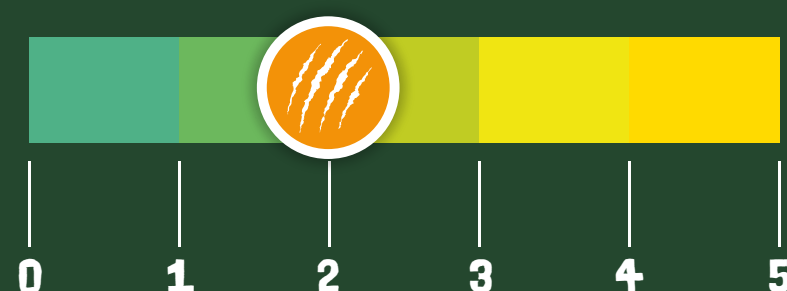
OVIRAPTOR

SIGNIFICATION DU NOM : « VOLEUR D'ŒUFS »

INFORMATIONS

SEULS DES FOSSILES DE CE DINOSAURE (PROBABLEMENT) CARNIVORE ONT ÉTÉ TROUVÉS EN MONGOLIE ET QUELQUES RESTES DE SQUELETTES EN AMÉRIQUE. AVEC SES DEUX MÈTRES DE LONG, **L'OVIRAPTOR** ÉTAIT ASSEZ PETIT PAR RAPPORT AUX AUTRES DINOSAURES. AU DÉPART, ON PENSAIT QUE **L'OVIRAPTOR** MANGEAIT LES ŒUFS DU PROTOCÉRATOPS, MAIS LA DÉCOUVERTE D'UN **OVIRAPTOR** SUR UN TEL NID INDIQUE QUE CE DINOSAURE N'ÉTAIT PAS UN « VOLEUR D'ŒUFS », MAIS QU'IL COUVAIT SIMPLEMENT SUR CE NID. LORSQUE DES PRÉDATEURS TENTAIENT DE VOLER LES PETITS DE LA FEMELLE **OVIRAPTOR**, CELLE-CI LES FRAPPAIT OU LES GRIFFAIT À L'AIDE DE SES GRIFFES ACÉRÉES. TOUT POUR SES BÉBÉS !

SCORE ASSASSIN



POIDS
50 KG

ALIMENTATION
PROBABLEMENT
D'AUTRES DINOSAURES

HABITAT
ASIE

ÉPOQUE
CRÉTACÉ SUPÉRIEUR

LONGUEUR
2 MÈTRES

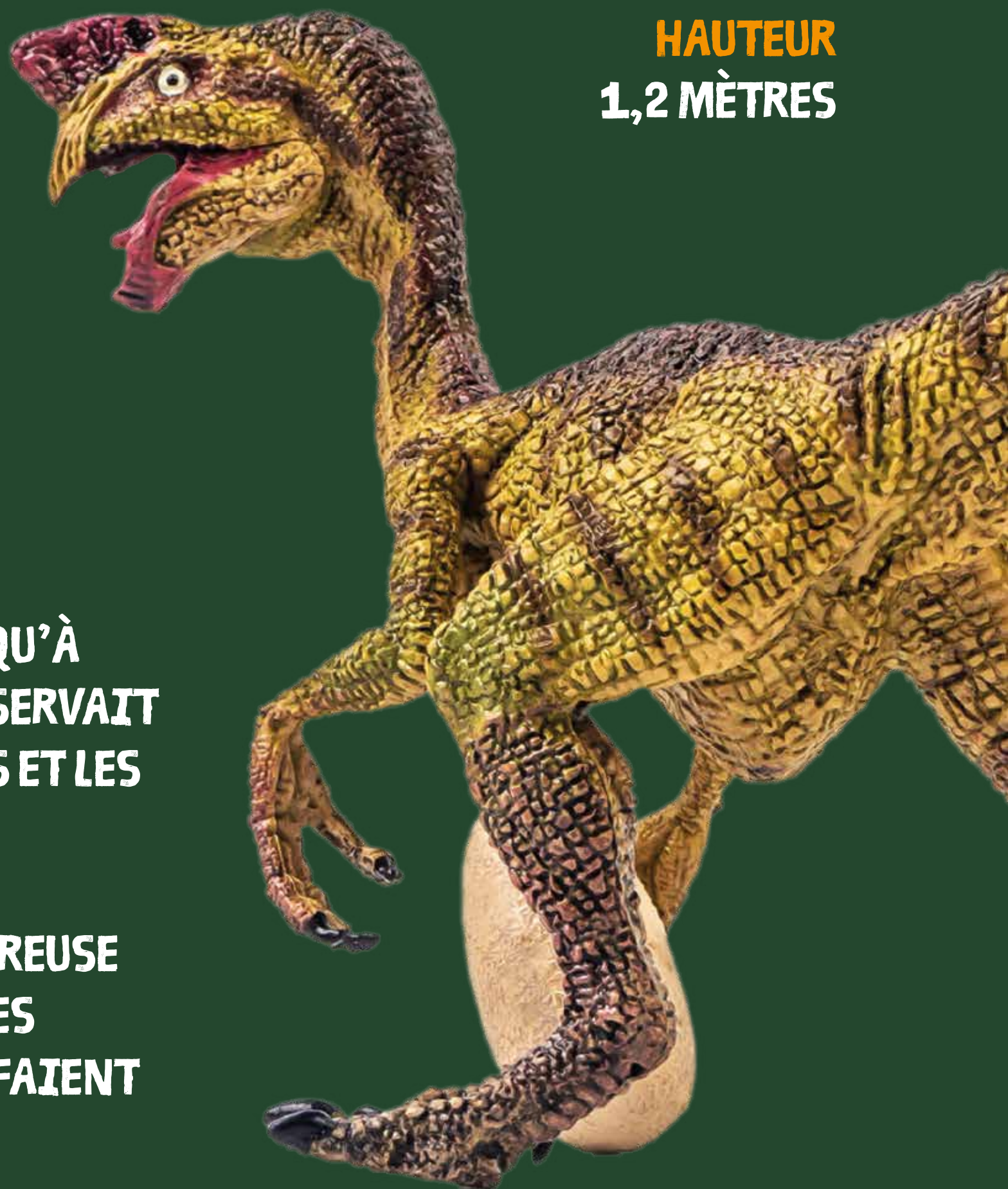
HAUTEUR
1,2 MÈTRES

LE SAVIEZ-VOUS ?



L'OVIRAPTOR N'AVAIT DE DENTS QU'À L'ARRIÈRE DE LA BOUCHE. IL S'EN SERVAIT PEUT-ÊTRE POUR CASSER LES ŒUFS ET LES COQUILLES D'ESCARGOT.

LA CRÊTE DE **L'OVIRAPTOR** ÉTAIT CREUSE ET SPONGIEUSE À L'INTÉRIEUR. LES CANAUX À PAROIS MINCES CHAUFFAIENT L'AIR INHALÉ.



KENTROSAURE

SIGNIFICATION DU NOM : « DINOSAURE ÉPINEUX »

INFORMATIONS

CE DINOSAURE DU JURASSIQUE ÉTAIT ÉTROITEMENT LIÉ AU STÉGOSAURE DU CONTINENT AMÉRICAIN, MAIS IL VIVAIT EN TANZANIE, EN AFRIQUE. LE **KENTROSAURE** S'Y PROMENAIT IL Y A 150 MILLIONS D'ANNÉES. AU JURASSIQUE, TOUS LES CONTINENTS ÉTAIENT ENCORE À PEU PRÈS COLLÉS LES UNS AUX AUTRES. L'OCÉAN ATLANTIQUE N'EXISTAIT PAS ENCORE ET LES DINOSAURES D'AFRIQUE ET D'AMÉRIQUE POUVAIENT SIMPLEMENT CIRCULER D'UN CONTINENT À L'AUTRE. C'EST POURQUOI L'ON TROUVE AU JURASSIQUE DES DINOSAURES AFRICAINS TRÈS SEMBLABLES AUX DINOSAURES AMÉRICAINS. LE **KENTROSAURE** MANQUAIT DE VITESSE ET D'AGILITÉ, MAIS IL DISPOSAIT EN REVANCHE D'ÉPINES TRÈS VICIEUSES. AU MILIEU DU DOS, LES PLAQUES ÉTAIENT PLUS GRANDES ET PLUS POINTUES, FORMANT DES ÉPINES MORTELLES RECOUVERTES DE KÉRATINE RÉSISTANTE. IL S'AGIT D'UNE DIFFÉRENCE IMPORTANTE PAR RAPPORT AU STÉGOSAURE, QUI N'EN POSSÈDE QU'À L'EXTRÉMITÉ DE SON CORPS.

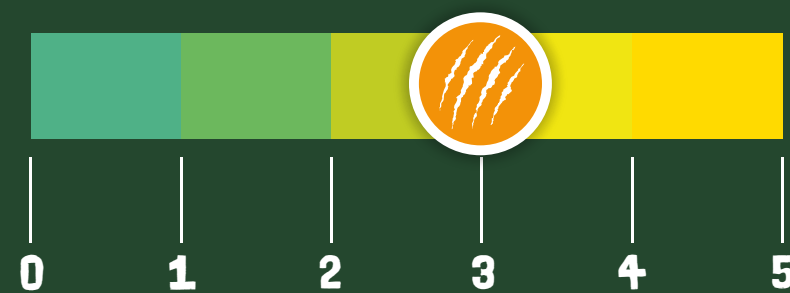
LE SAVIEZ-VOUS ?



LA PETITE TÊTE CONTIENT UN CERVEAU DE LA TAILLE D'UNE MANDARINE.

LE **KENTROSAURE** AVAIT DE PETITES DENTS FAIBLES. LES CHERCHEURS PENSENT DONC AUSSI QU'IL AVALAIT DES CAILLOUX POUR BROIER LES PLANTES DANS SON ESTOMAC.

SCORE ASSASSIN



POIDS

MAX. 2,2 TONNES

ALIMENTATION

SURTOUT DES PLANTES À FAIBLE CROISSANCE

HABITAT

AFRIQUE

ÉPOQUE

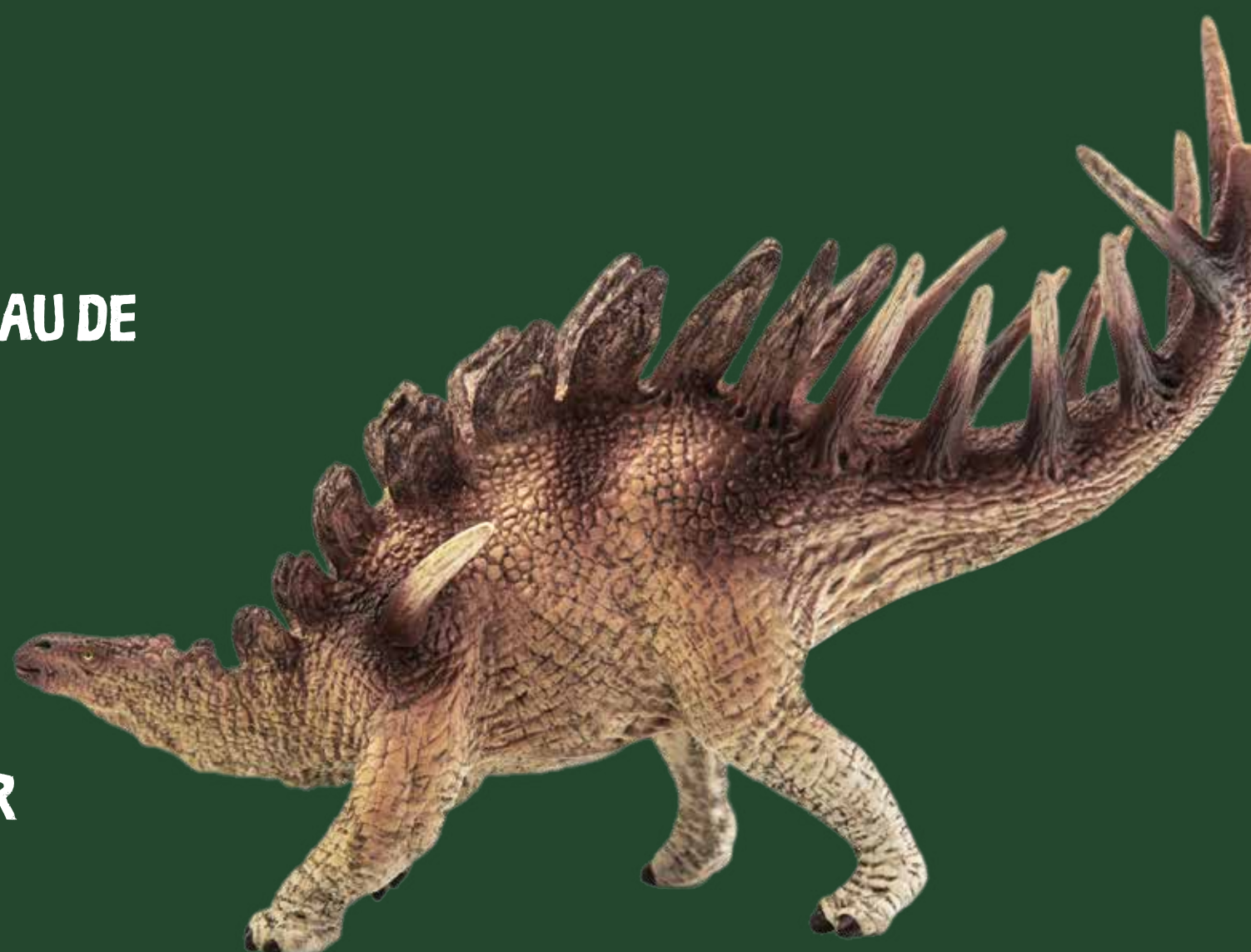
JURASSIQUE SUPÉRIEUR

LONGUEUR

MAX. 5 MÈTRES

HAUTEUR

MAX. 2 MÈTRES



STÉGOSAURE

SIGNIFICATION DU NOM : « LÉZARD À TOIT »

INFORMATIONS

LE **STÉGOSAURE** ÉTAIT UN HERBIVORE. IL AVAIT UNE QUEUE EN FORME DE FOUET, SURMONTÉE DE FORTES ÉPINES, QU'IL UTILISAIT POUR REPOUSSER SES ENNEMIS. IL AVAIT UNE TÊTE INCROYABLEMENT PETITE PAR RAPPORT AU RESTE DE SON CORPS. AVEC UN CORPS AUSSI GRAND QU'UNE CAMIONNETTE, LE **STÉGOSAURE** ÉTAIT LE PLUS GRAND DE TOUS LES STÉGOSAURIENS. SON COU, SON DOS ET SA QUEUE ÉTAIENT RECOUVERTS D'UNE RANGÉE DE GRANDES PLAQUES. LES EXPERTS PENSENT QUE CES PLAQUES ÉTAIENT PRINCIPALEMENT UTILISÉES POUR ATTIRER L'ATTENTION D'AUTRES DINOSAURES OU, AU CONTRAIRE, LES EFFRAYER.

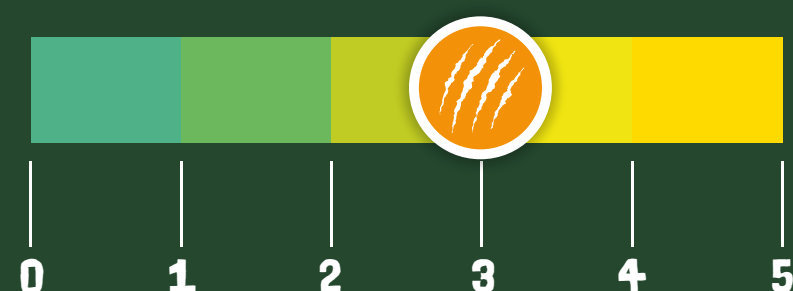
LE SAVIEZ-VOUS ?



LE CORPS DU **STÉGOSAURE** ÉTAIT AUSSI LONG QU'UNE CAMIONNETTE.

LE CERVEAU DU **STÉGOSAURE** MESURAIT ENVIRON 8 CENTIMÈTRES, PAS PLUS GRAND QUE DEUX NOIX RÉUNIES.

SCORE ASSASSIN



POIDS
2.000 KG

ALIMENTATION
DES PLANTES MOLLES

HABITAT
AMÉRIQUE DE NORD

ÉPOQUE
JURASSIQUE

LONGUEUR
3,5 - 7,5 MÈTRES

HAUTEUR
3,5 MÈTRES



BRACHIOSAURE

SIGNIFICATION DU NOM : « LÉZARD À BRAS »

INFORMATIONS

IL EST L'UN DES PLUS GRANDS DINOSAURES DE TOUS LES TEMPS : LE **BRACHIOSAURE** ! CE DINOSAURE GÉANT FAISAIT PARFOIS 25 MÈTRES DE LONG (DU MUSEAU À LA QUEUE) ! COMME LA GIRAFE, IL MANGEAIT DES FEUILLES À LA CIME DES ARBRES. POUR CE FAIRE, IL « RATISSAIT » LES FEUILLES DES BRANCHES AVEC SES DENTS. GRÂCE À L'ÉTUDE DES TRACES, NOUS SAVONS QUE CE DINOSAURE VIVAIT EN TROUPEAU AVEC DES DIZAINES D'AUTRES DINOSAURES. SES PATTES AVANT ÉTAIENT PLUS LONGUES QUE SES PATTES ARRIÈRE ET SON COU ÉTAIT ASSEZ INCLINÉ. AURAIENT-ILS ÉGALEMENT PU UTILISER LEUR LONG COU FLEXIBLE LORS DE LEURS COMBATS POUR POUVOIR MENER LE TROUPEAU OU POUR POUVOIR S'ACCOUPLER AVEC UN PARTENAIRE ?

SCORE ASSASSIN



POIDS
40.000 KG

ALIMENTATION
DES FOUGÈRES PALMÉES
ET DES CONIFÈRES

HABITAT
AMÉRIQUE DE NORD

ÉPOQUE
JURASSIQUE SUPÉRIEUR

LONGUEUR
25 MÈTRES

HAUTEUR
14 MÈTRES

LE SAVIEZ-VOUS ?



LE **BRACHIOSAURE** ÉTAIT TRÈS LOURD. IL ÉTAIT AUSSI LOURD QU'UN TROUPEAU DE 8 ÉLÉPHANTS ADULTES D'AFRIQUE ! UN ÉLÉPHANT PÈSE EN MOYENNE 5 000 KILOS !

LE **BRACHIOSAURE** AVAIT UN COU SI LONG QU'IL POUVAIT MANGER LES FEUILLES D'ARBRES ATTEIGNANT 14 MÈTRES DE HAUT. ET S'IL NE POUVAIT PAS ATTEINDRE LA CIME DE L'ARBRE ? IL RENVERSAIT L'ARBRE, TOUT SIMPLEMENT !



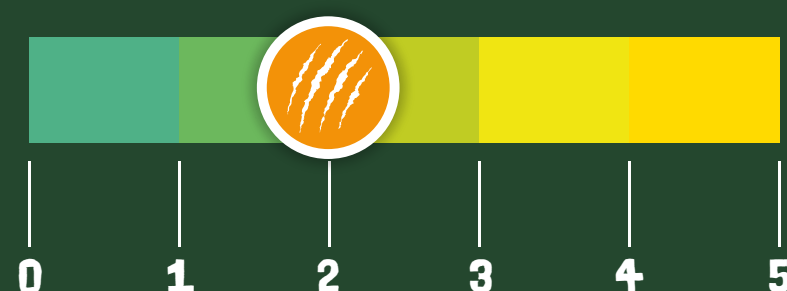
IGUANODON

SIGNIFICATION DU NOM : « DENT D'IGUANE »

INFORMATIONS

L'IGUANODON A ÉTÉ L'UN DES PREMIERS DINOSAURES DÉCOUVERTS. PENDANT SON SÉJOUR SUR TERRE, **L'IGUANODON** ÉTAIT RÉPANDU DANS TOUTE L'EUROPE, COMME EN TÉMOIGNENT LES NOMBREUX FOSSILES RETROUVÉS. DE NOMBREUX DINOSAURES CARNIVORES AURAIENT BIEN MANGÉ **L'IGUANODON**, MAIS IL N'ÉTAIT PAS UNE PROIE FACILE EN RAISON DE SES ÉNORMES POUCES EN ÉPERON. **L'IGUANODON** UTILISAIT SON POUCE EN ÉPERON DE 20 CM DE LONG COMME UN POIGNARD. LE CINQUIÈME DOIGT POUVAIT SE PLIER ET SAISIR DES PLANTES ET D'AUTRES OBJETS.

SCORE ASSASSIN



POIDS
5 TONNES

ALIMENTATION
DES PLANTES

HABITAT
EUROPE

ÉPOQUE
CRÉTACÉ INFÉRIEUR

LONGUEUR
MAX. 9 MÈTRES

HAUTEUR
MAX. 3,5 MÈTRES

LE SAVIEZ-VOUS ?



LES **IGUANODONS** VIVAIENT EN TROUPEAUX POUR SE PROTÉGER DES PRÉDATEURS.

L'IGUANODON SENTAIT BIEN PARCE QUE LA PARTIE DU CERVEAU GÉRANT L'ODORAT ÉTAIT PLUS DÉVELOPPÉE QUE CHEZ BEAUCOUP D'AUTRES ESPÈCES.

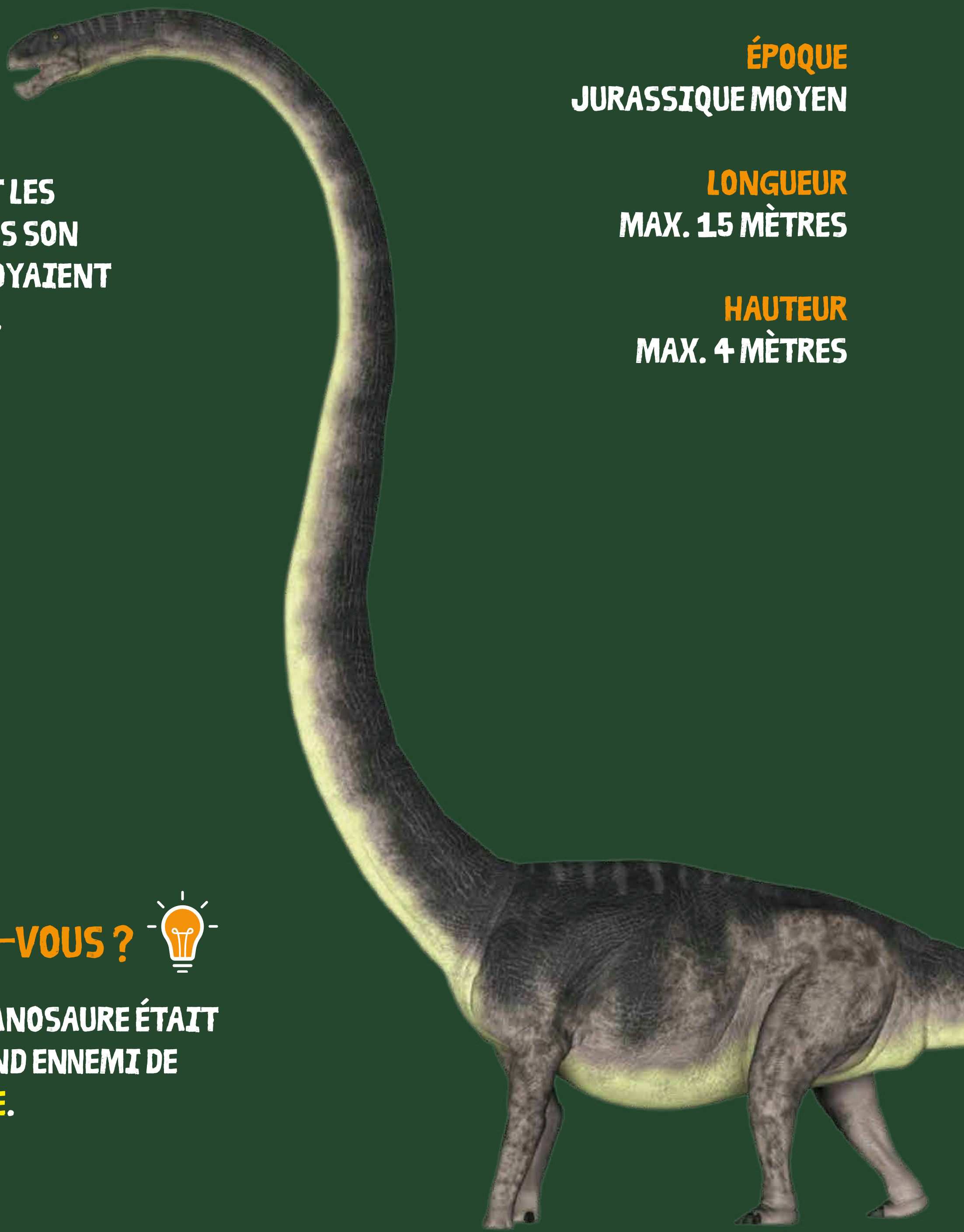


OMEISAURE

SIGNIFICATION DU NOM : « L'OMEISAURE PORTE LE NOM DU MONT OMEI, OÙ LE FOSSILE ORIGINAL A ÉTÉ DÉCOUVERT »

INFORMATIONS

LA MEILLEURE PROTECTION DE CE DINOSAURE CONTRE SES RIVAUX CARNIVORES ÉTAIT SON ÉNORMITÉ. TANT QUE L'**OMEISAURE** ÉTAIT EN BONNE SANTÉ, IL NE RISQUAIT PAS D'ÊTRE ATTAQUÉ. COMME LA PLUPART DES AUTRES DINOSAURES HERBIVORES, L'**OMEISAURE** PASSAIT LA MAJEURE PARTIE DE LA JOURNÉE À MANGER. CHAQUE JOUR, IL MANGEAIT JUSQU'À PLUSIEURS CENTAINES DE KILOS DE PLANTES. IL N'AVAIT DONC PAS LE TEMPS DE MÂCHER ET AVALAIT LA NOURRITURE EN ENTIER ET LES PIERRES DANS SON ESTOMAC BROYAIENT LES PLANTES.



SCORE ASSASSIN



POIDS

5 TONNES

ALIMENTATION

DES PLANTES

HABITAT

CHINE

ÉPOQUE

JURASSIQUE MOYEN

LONGUEUR

MAX. 15 MÈTRES

HAUTEUR

MAX. 4 MÈTRES

LE SAVIEZ-VOUS ?



LE YANGCHUANOSAURE ÉTAIT LE PLUS GRAND ENNEMI DE L'**OMEISAURE**.

ALLOSAURE

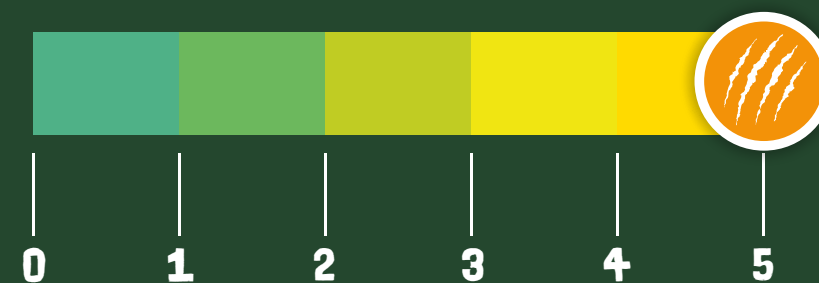
SIGNIFICATION DU NOM : « AUTRE LÉZARD »

INFORMATIONS

L'**ALLOSAURE** A VÉCU DANS DE NOMBREUX ENDROITS EN AMÉRIQUE DU NORD, MAIS LES SCIENTIFIQUES ONT ÉGALEMENT TROUVÉ DES OSSEMENTS ET DES EMPREINTES DE PATTE AU PORTUGAL, EN TANZANIE ET EN AUSTRALIE.

L'**ALLOSAURE** ÉTAIT LE TUEUR LE PLUS FÉROCE DU JURASSIQUE, ON POURRAIT LE CONSIDÉRER COMME LE PRÉDÉCESSEUR SANGUINAIRE DU TYRANNOSAURE REX. LES SIMILITUDES EXTÉRIEURES SONT IMPORTANTES. AINSI, ILS ONT TOUS LES DEUX DES DENTS CRÉNELÉES, MAIS L'**ALLOSAURE** EST RECONNAISSABLE À SES TROIS GRIFFES AIGUISÉES LUI PERMETTANT DE FACILEMENT COUPER LA CHAIR DE SES PROIES. IL A EN OUTRE UNE QUEUE PROÉMINENTE QUI LUI ASSURE SON ÉQUILIBRE, UN COU TRÈS FORT ET DES CORNES TRIANGULAIRES DEVANT SES YEUX.

SCORE ASSASSIN



POIDS
5 TONNES

ALIMENTATION
D'AUTRES
DINOSAURES

HABITAT
AMÉRIQUE DE NORD

ÉPOQUE
JURASSIQUE

LONGUEUR
MAX. 13 MÈTRES

HAUTEUR
MAX. 5 MÈTRES

LE SAVIEZ-VOUS ?



UN SQUELETTE D'**ALLOSAURE** AVEC UN TROU DANS LA QUEUE A ÉTÉ DÉCOUVERT. À L'ENDROIT DU TROU, IL A ÉTÉ TOUCHÉ PAR LA QUEUE À POINTE D'UN STÉGOSAURE.

PLUS DE QUARANTE SQUELETTES D'**ALLOSAURE** ONT ÉTÉ DÉCOUVERTS DANS UNE MINE DE L'UTAH (ÉTATS-UNIS). DES SQUELETTES D'ADULTES AINSI QUE DE JEUNES DE 3 MÈTRES DE LONG.



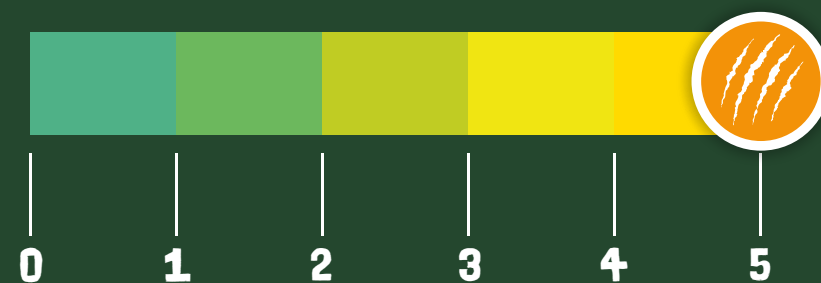
CARNOTAURE

SIGNIFICATION DU NOM : « TAUREAU CARNIVORE »

INFORMATIONS

LE **CARNOTAURE** VIVAIT EN AMÉRIQUE DU SUD, OÙ IL CHASSAIT PRINCIPALEMENT DES DINOSAURES PLUS PETITS. AVEC SES YEUX PERÇANTS, SES DENTS ACÉRÉES ET SES GRIFFES TRANCHANTES, IL POUVAIT FACILEMENT CHASSER SES PROIES. LES EXPERTS IGNORENT ENCORE À CE JOUR COMMENT CE DINOSAURE SE REPRODUISAIT. LAISSAIT-IL SES PETITS ÉCLORE SANS PROTECTION OU LES ÉLEVAIT-IL AVEC SOIN ? SON NOM SIGNIFIE « TAUREAU CARNIVORE », CE QUI N'EST PAS SURPRENANT VU LES CORNES QU'IL PORTAIT AU SOMMET DE LA TÊTE. LE **CARNOTAURE** AVAIT UNE PETITE MÂCHOIRE INFÉRIEURE PAR RAPPORT À SES LONGUES DENTS QUI LUI PERMETTAIENT DE MORDRE SES PROIES RAPIDEMENT ET AVEC FORCE.

SCORE ASSASSIN



POIDS
1.100 KG

ALIMENTATION
DE PETITS DINOSAURES

HABITAT
AMÉRIQUE DU SUD

ÉPOQUE
CRÉTACÉ SUPÉRIEUR

LONGUEUR
MAX. 8 MÈTRES

HAUTEUR
3,2 MÈTRES

LE SAVIEZ-VOUS ?



LES YEUX DU **CARNOTAURE** POUVAIENT REGARDER VERS L'AVANT. CELA LUI PERMETTAIT DE MIEUX VOIR LA PROFONDEUR ET DE MIEUX ÉVALUER LES DISTANCES.

SES ÉCAILLES RÉSISTANTES ET SES ÉPAIS BOUTONS SUR LA PEAU OFFRAIENT UNE PROTECTION LORS DES COMBATS.



BARYONYX

SIGNIFICATION DU NOM : « GRIFFE LOURDE »

INFORMATIONS

LE **BARYONYX** EST LE PÊCHEUR CHEZ LES DINOSAURES. IL UTILISAIT SES ÉNORMES GRIFFES ET SES DENTS AIGUISÉES POUR ATTRAPER LES POISSONS DE LA RIVIÈRE. SA BOUCHE ÉTAIT ÉTROITE ET LONGUE, EN FORME DE CUILLÈRE. LE **BARYONYX** VIVAIT SUR LES RIVES DES RIVIÈRES.

MALGRÉ LES NOMBREUX POISSONS, LE **BARYONYX** MANGEAIT AUSSI D'AUTRES DINOSAURES. POUR AUTANT QUE L'ON SACHE, IL ÉTAIT L'UN DES RARES DINOSAURES MANGEURS DE POISSONS.

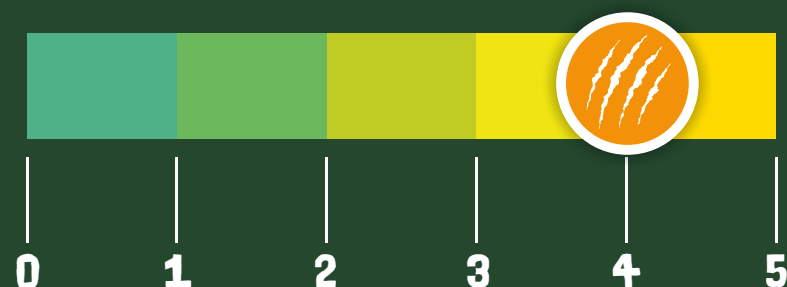
LE SAVIEZ-VOUS ?



LE MUSEAU DU **BARYONYX** RESSEMBLE BEAUCOUP À CELUI D'UN CROCODILE. DANS SA BOUCHE, IL Y AVAIT DE LA PLACE DES DEUX CÔTÉS POUR 32 DENTS. C'EST DEUX FOIS PLUS QUE LA PLUPART DES DINOSAURES CARNIVORES.

LE **BARYONYX** AVAIT UNE ÉTRANGE PETITE CRÊTE SUR LA TÊTE. ELLE LUI ARRIVAIT PRESQUE ENTRE LES DEUX YEUX !

SCORE ASSASSIN



POIDS

2.200-2.300 KG

ALIMENTATION

DES POISSONS ET D'AUTRES DINOSAURES

HABITAT

EUROPE

ÉPOQUE

CRÉTACÉ INFÉRIEUR

LONGUEUR

10 MÈTRES

HAUTEUR

2,4 MÈTRES



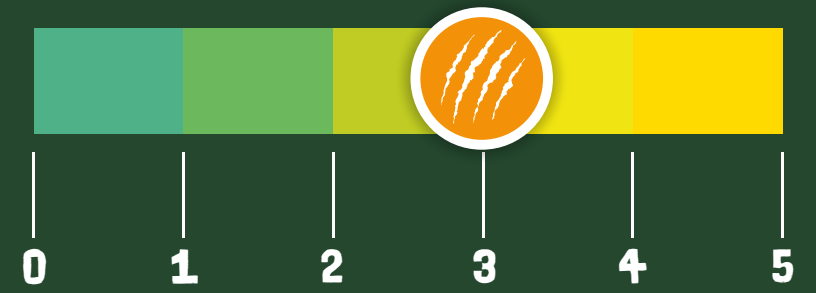
ANKYLOSAURE

SIGNIFICATION DU NOM : « LÉZARD RIGIDE »

INFORMATIONS

LA TÊTE, LE TORSO ET LA QUEUE DE L'**ANKYLOSAURE** ÉTAIENT RECOUVERTS D'UNE ARMURE. CE DINOSAURE ÉTAIT SI SOLIDEMENT « BÂTI » QU'ON POUVAIT LE COMPARER À UN CHAR D'ASSAUT : IL NE POUVAIT PAS ÊTRE RENVERSÉ. SON ARMURE LE PROTÉGÉAIT DES MORSURES DE SON PLUS GRAND ENNEMI : LE GÉANT TYRANNOSAURE REX. L'**ANKYLOSAURE** POUVAIT SE DÉFENDRE AVEC SA QUEUE EN FORME DE MASSUE. AVEC CETTE MASSUE, IL POUVAIT PORTER DES COUPS MORTELS.

SCORE ASSASSIN



POIDS
4.500 KG

ALIMENTATION
DES PLANTES

HABITAT
AMÉRIQUE DE NORD

ÉPOQUE
CRÉTACÉ SUPÉRIEUR

LONGUEUR
7 MÈTRES

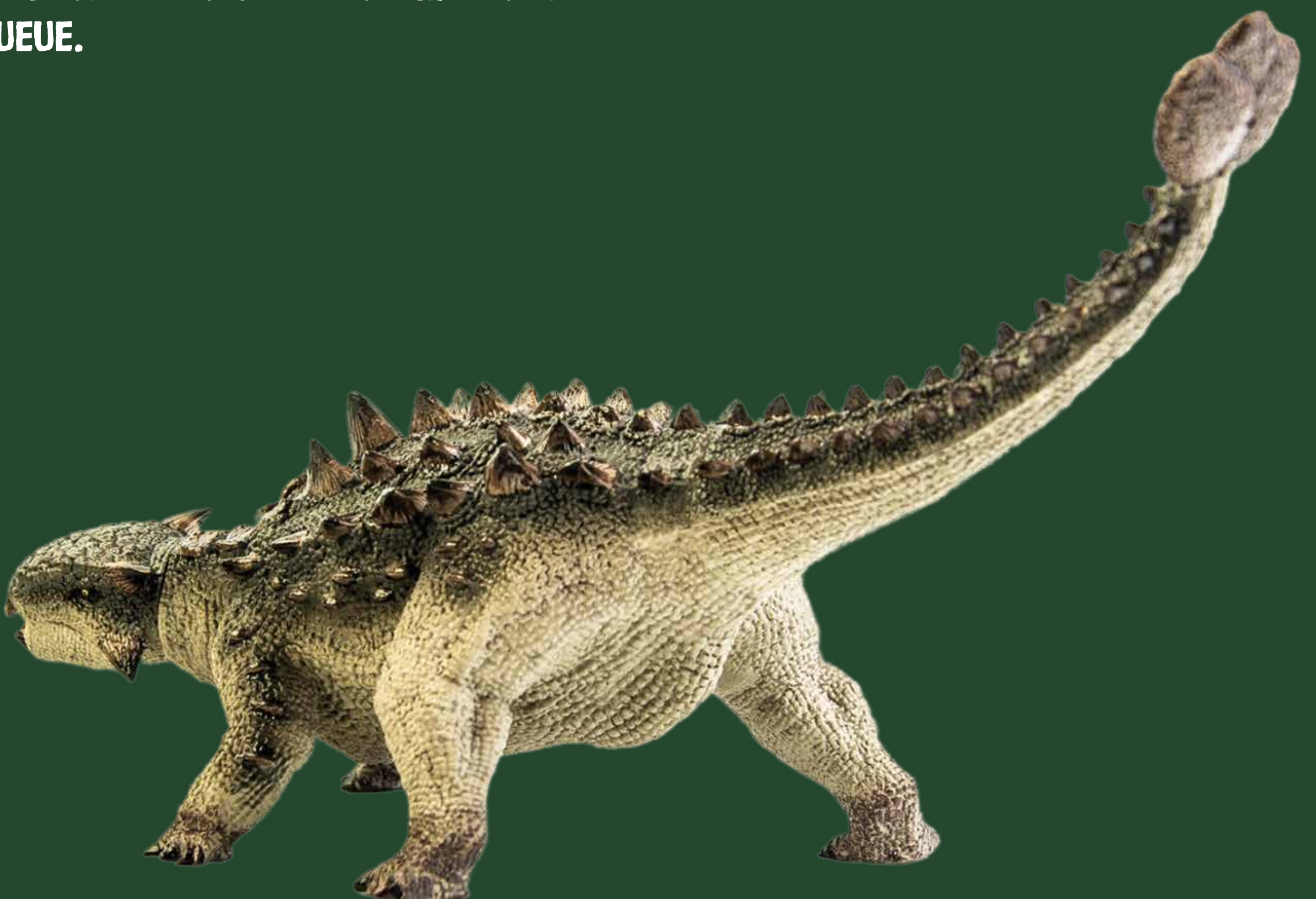
HAUTEUR
1,7 MÈTRES

LE SAVIEZ-VOUS ?



VOUS PRONONCEZ SON NOM COMME « AN-KIE-LOO-SAU-RE ».

L'**ANKYLOSAURE** POUVAIT DÉTRUIRE LE GENOU D'UN T. REX EN AGITANT SA QUEUE.





Les dinosaures envahissent le pays du plaisir fou !

Visitez cette expo gratuite en intérieur
jusqu'au dimanche 30 juin.